



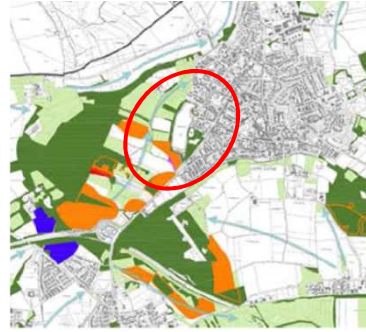
## Überblick

- Übersicht Freiflächenentwicklungskonzept
- Bestand – Lupenraum Latumer See
- Analyse
- Zielkonzept mit Maßnahmen
- Kostenschätzung

## Auszug aus dem bereits beschlossenen Freiflächenentwicklungskonzept 2019

### Erforderliche Maßnahmen zur Aufwertung des Landschaftsraumes Lank-Latum (Siehe S.83)

- Schließen des Grünen Rings durch Neuanlage einer Wegeverbindung
- Positionieren von Skulpturen und Kunstinstallationen
- Instandsetzung der Wegebeläge
- Schaffung neuer Aufenthaltsplätze
- Ersetzen der provisorischen Zugänge zum Seeufer durch neue Stege
- Erweiterung und Umgestaltung des südlichen Parkplatzes
- Schaffung eines kleinen Aufenthaltsplatzes mit Informationsangebot am jüdischen Friedhof



- - empfohlene Aufforstung
- - Lupenraum Latumer See

Vorstudie Latumer See | Stadt Meerbusch Grünflächen | Armin Henne Landschaftsarchitekt Wuppertal 01.09.2021 S.3

## Lupenraum Latumer See

Gesamtfläche: ca. 15,2 ha  
davon See: ca. 6,5 ha



Vorstudie Latumer See | Stadt Meerbusch Grünflächen | Armin Henne Landschaftsarchitekt Wuppertal 01.09.2021 S.4

Thema: Parken

Bestand: Zufahrt Uerdinger Straße,  
Kreisel, Franz-Schmitz-Weg



Vorhandene Stellplätze, 8 Stück



Vorstudie Latumer See | Stadt Meerbusch Grünflächen | Armin Henne Landschaftsarchitekt Wuppertal 01.09.2021 S.5



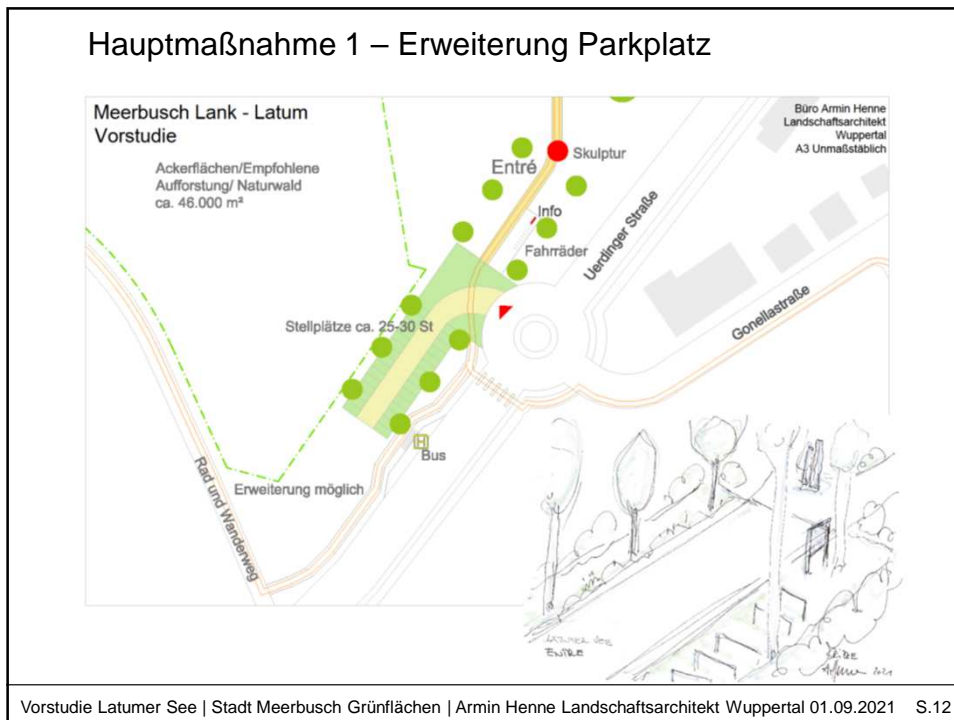
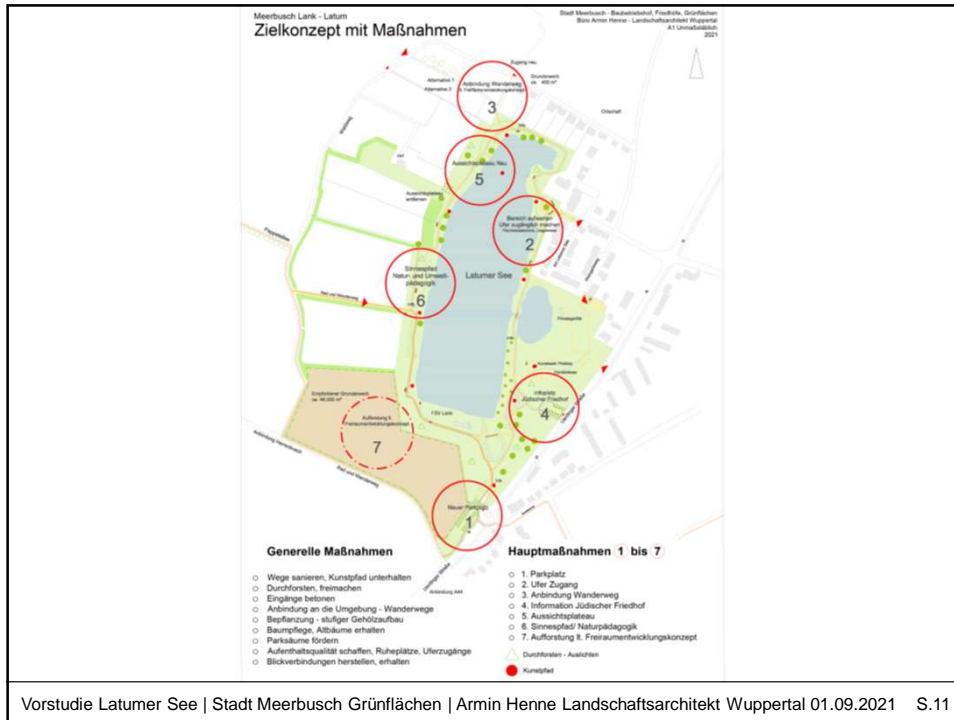
Vorhandener Rundweg: partiell abgenutzter Belag  
Monokultur: Stark wuchernder Brombeerbewuchs  
Pflegetbedürftiger Stangenwald: Eschen, Ahorn, Pappel, Birke, usw.

Vorstudie Latumer See | Stadt Meerbusch Grünflächen | Armin Henne Landschaftsarchitekt Wuppertal 01.09.2021 S.6



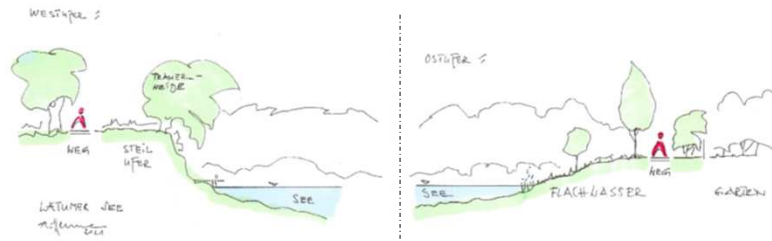








## Hauptmaßnahme 2 – Ufer erlebbar machen



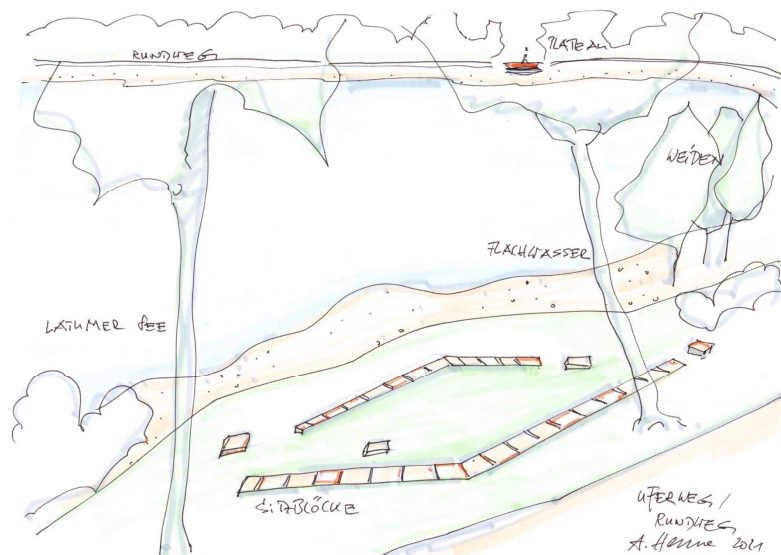
Schnittzeichnung - Ufer



Beispiel: Wellenbank, Blumenwiese, entspannen am Ufer

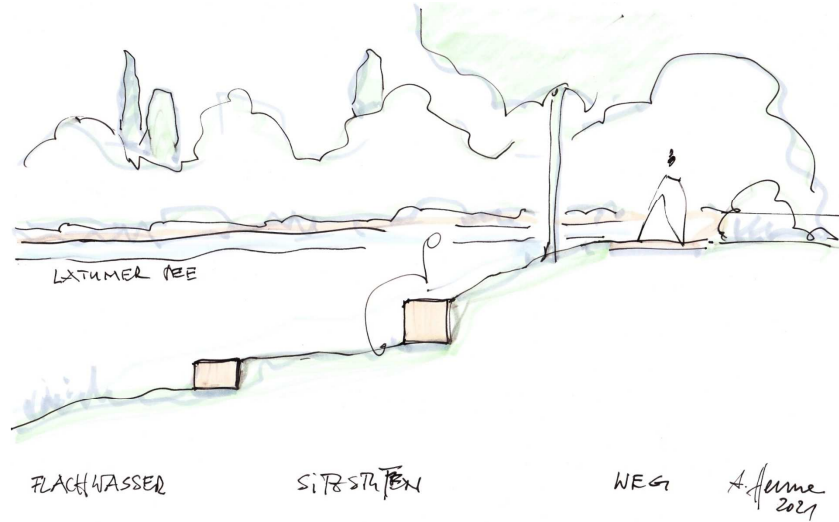
Vorstudie Latumer See | Stadt Meerbusch Grünflächen | Armin Henne Landschaftsarchitekt Wuppertal 01.09.2021 S.13

## Skizze - Ufergestaltung



Vorstudie Latumer See | Stadt Meerbusch Grünflächen | Armin Henne Landschaftsarchitekt Wuppertal 01.09.2021 S.14

### Schnittzeichnung - Ufergestaltung



Vorstudie Latumer See | Stadt Meerbusch Grünflächen | Armin Henne Landschaftsarchitekt Wuppertal 01.09.2021 S.15

### Hauptmaßnahme 3 – Anbindung an Wanderweg



Vorraussetzung  
Grunderwerb ca. 400 m<sup>2</sup>

Vorstudie Latumer See | Stadt Meerbusch Grünflächen | Armin Henne Landschaftsarchitekt Wuppertal 01.09.2021 S.16



### Hauptmaßnahme 4 – Infoplatz Jüdischer Friedhof

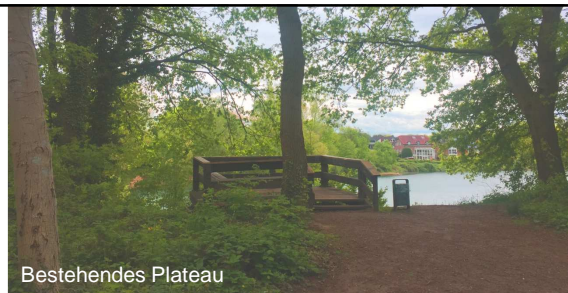


Schaffung eines kleinen Aufenthaltsplatzes mit Informationsangebot am jüdischen Friedhof, unter Denkmalschutz seit 1981

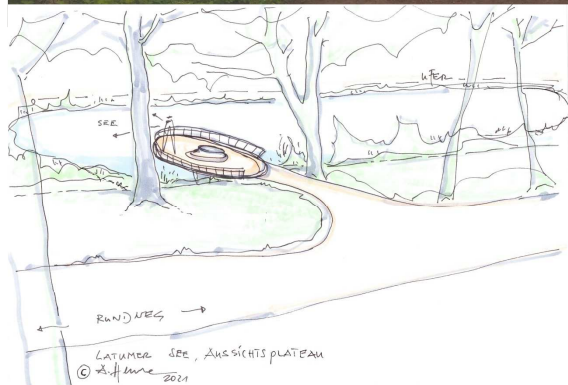
Vorstudie Latumer See | Stadt Meerbusch Grünflächen | Armin Henne Landschaftsarchitekt Wuppertal 01.09.2021 S.17

### Hauptmaßnahme 5 Neues Aussichtsplattform

Geplante Realisierung durch privaten Sponsor.  
Weitere Informationen, Heimatkreis Lank e.V.



Bestehendes Plateau



Plateau mit Rundumblick

Markiert besonderen Ort

Nachhaltiges Bauwerk

Vorstudie Latumer See | Stadt Meerbusch Grünflächen | Armin Henne Landschaftsarchitekt Wuppertal 01.09.2021 S.18

### Hauptmaßnahme 6 – Natur - und Umweltpädagogik



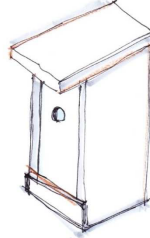
Findlinge



Sinnespfad

wahnehmen und erleben

Armin Henne



NISTKASTEN



INSEKTEN HÜTEL



STEIN HÜGEL



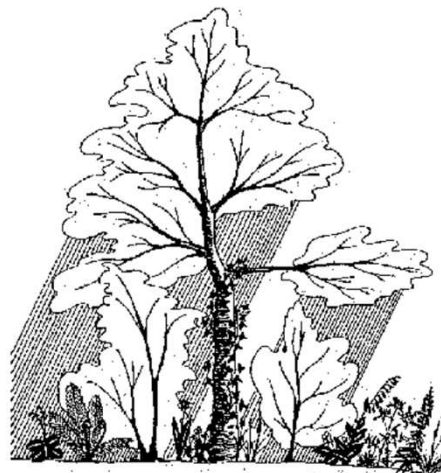
TOT HOLT HÜGEL

Vorstudie Latumer See | Stadt Meerbusch Grünflächen | Armin Henne Landschaftsarchitekt Wuppertal 01.09.2021 S.19

### Hauptmaßnahme 7 – Aufforstung lt. Freiflächenentwicklungskonzept

Ziel: Naturwald

Vorraussetzung  
 Grunderwerb südliche Ackerfläche:  
 ca. 46.000 m<sup>2</sup>



Beispiel: Aufbau Gehölzrand

Vorstudie Latumer See | Stadt Meerbusch Grünflächen | Armin Henne Landschaftsarchitekt Wuppertal 01.09.2021 S.20

Generelle Maßnahme – Wegesanierung und Wald auslichten

Bestand



Ziel



Vorstudie Latumer See | Stadt Meerbusch Grünflächen | Armin Henne Landschaftsarchitekt Wuppertal 01.09.2021 S.21

Standortgerechte Bepflanzung – Heimische Arten



Kräutersaum



Wasserschneeball



Blutweiderich



Pyramidenpappel

Vorstudie Latumer See | Stadt Meerbusch Grünflächen | Armin Henne Landschaftsarchitekt Wuppertal 01.09.2021 S.22



### Kostenschätzung

Maßnahme 1 – Erweiterung Parkplatz	500.000 €
Maßnahme 2 – Uferbereiche zugänglich machen	250.000 €
Maßnahme 3 – Anbindung Wanderweg	60.000 €
Maßnahme 4 – Infoplatz Jüdischer Friedhof	50.000 €
Maßnahme 5 – Vorbereitung: Neues Aussichtsplateau	20.000 €
Maßnahme 6 – Natur - und Umweltpädagogik	80.000 €
Maßnahme 7 – Aufforstung, Naturwald	300.000 €
 Generelle Maßnahmen – Wegesanierung, Bepflanzung, Blickverbindungen, Ruheplätze, Durchforsten, Herrichten	 340.000 €
Gesamt	1.600.000 €
 Flächenerwerb – für Maßnahme 3 und 7	 400.000€

Vorstudie Latumer See | Stadt Meerbusch Grünflächen | Armin Henne Landschaftsarchitekt Wuppertal 01.09.2021 S.23

**Danke**  
**für ihre Aufmerksamkeit**

Vorstudie Latumer See | Stadt Meerbusch Grünflächen | Armin Henne Landschaftsarchitekt Wuppertal 01.09.2021 S.24